

ÉVALUATION STRATÉGIQUE CONJOINTE DE LA RÉPONSE COLLECTIVE DU DÉVELOPPEMENT INTERNATIONAL À LA PANDÉMIE DE LA COVID-19 AU BURKINA FASO

Coalition **MONDIALE** d'évaluation de la réponse à la **COVID-19**

SUJET ET CHAMP D'APPLICATION

- Cette évaluation examine la réponse à la pandémie, y compris les efforts visant à soutenir l'accès équitable aux vaccins COVID-19, en mettant l'accent sur la pertinence, la cohérence, l'efficacité et l'efficacité de l'assistance internationale qui a soutenu la réponse nationale du Burkina Faso.
- Période de référence : du 1er janvier 2020 au 31 décembre 2022.
- L'évaluation de la réponse au Burkina Faso fait partie d'une évaluation internationale conjointe. L'étude est l'une des dix études de cas sélectionnées pour couvrir un éventail de contextes de développement et d'impacts pandémiques : Bangladesh, Cabo Verde, Cambodge, Géorgie, Kenya, Liban, Mozambique et Nicaragua, ainsi qu'une étude globale sur le groupe des grands États océaniques/SIDS. Des études de cas sur les bailleurs des fonds sont également en cours.

POUR QUOI CETTE ÉVALUATION ?

- Le gouvernement, un champion des efforts internationaux pour améliorer l'efficacité de l'aide, et ses partenaires internationaux, ont exprimé un intérêt à tirer des leçons de la réponse pour soutenir leurs futures collaborations.
- Le Burkina Faso a reçu une aide substantielle de la part d'entités internationales et d'États, ce qui témoigne d'un effort commun pour lutter contre la pandémie dans un contexte de pluri-crise.

QUESTIONS D'ÉVALUATION

- Description : Comment les gouvernements nationaux et les acteurs du développement et de l'aide humanitaire ont-ils réagi à la pandémie ?
- Pertinence : Dans quelle mesure le soutien apporté par le COVID-19 a-t-il répondu aux besoins et aux priorités des pays partenaires ?
- Cohérence : Dans quelle mesure les réponses se sont-elles alignées pour garantir des approches cohérentes au Burkina Faso ?
- Efficacité : Quels sont les premiers résultats de la réponse collective (nationale et internationale) à COVID-19 ?
- Efficience : Dans quelle mesure les décisions et les interventions en matière de financement et de programmation ont-elles été prises en temps opportun et en connaissance de cause ?
- Prospective : Quelles sont les bonnes pratiques, les innovations et les enseignements tirés de l'expérience ? Comment pourraient-ils éclairer la préparation aux crises futures ?

APPROCHE ET MÉTHODOLOGIE

- **Apprendre en faisant** : Ce projet de collaboration est une occasion unique d'échange et d'apprentissage pour toutes les parties concernées. Le processus d'évaluation cherchera à maximiser les possibilités d'apprentissage par la pratique afin d'aider les partenaires à accroître leurs capacités d'évaluation.
- Identifier **ce qui a fonctionné, dans quels contextes et pourquoi** : l'évaluation portera sur la réponse collective à la pandémie au Burkina Faso - y compris les réponses nationales, bilatérales et multilatérales - afin de tirer des enseignements susceptibles d'améliorer la collaboration future.
- **Appliquer la méthode de l'enquête appréciative** pour mettre en évidence les points forts des réponses individuelles et collectives et informer sur la préparation aux crises en cours et à venir.
- **Approche axée sur l'utilisation**, planifiée et menée de manière à favoriser l'utilisation.
- Combiner les méthodes de collecte et d'analyse des **données primaires** (entretiens, enquêtes, ateliers) et des **données secondaires** (synthèse des évaluations).

OBJECTIFS

- Documenter la réponse collective des acteurs étatiques et non étatiques à la pandémie de COVID-19 au Burkina Faso, en mettant l'accent sur les endroits où l'aide a été concentrée, comment et pourquoi.
- Répondre aux questions d'évaluation de l'effort global de réponse, couvrant une gamme variée d'acteurs (nationaux et internationaux).
- Tirer des enseignements utiles et des bonnes pratiques pour améliorer l'efficacité de la coopération et de la préparation aux crises pour les gouvernements, les communautés, les agences de développement et les acteurs humanitaires.

GESTION

- L'évaluation est gérée par la DIRECTION GENERALE DE L'ECONOMIE ET DE LA PLANIFICATION, MINISTRE DE L'ECONOMIE, DES FINANCES ET DE LA PROSPECTIVE avec la soutenance de la CLEAR-Francophone, GEI et la Direction de la coopération au développement de l'OCDE, qui héberge la Coalition mondiale pour l'évaluation COVID-19.

- L'équipe d'évaluation NAZAN gère l'évaluation
- **Un groupe de pilotage** supervise et oriente l'évaluation. Le groupe est composé de personnes représentant les divers participants de la coalition et comprend une base d'expertise nécessaire. Les membres informent de la portée et de la conception de l'évaluation, et soutiennent l'adoption des résultats et la réponse aux recommandations dans leurs institutions et réseaux respectifs

VOUS VOULEZ PLUS D'INFORMATIONS ?

Vous trouverez de plus amples informations, y compris les termes de référence de l'évaluation stratégique conjointe, sur le site web de la Coalition : www.covid19-evaluation-coalition.org

Contact: nazanconsultings@gmail.com

COVID19evaluation@oecd.org



ENQUÊTE : L'AIDE ET LA PANDÉMIE – QUELS ENSEIGNEMENTS TIRER ?

https://s2survey.net/covid_evaluation_survey/

Travaillez-vous dans le domaine du développement et de l'aide en 2020-2022 ? Nous voulons connaître votre avis ! Répondez à cette enquête de 7 minutes sur votre expérience de la pandémie afin de soutenir l'évaluation et d'aider à améliorer les futures réponses aux crises.



La coalition mondiale d'évaluation COVID-19 rassemble les unités d'évaluation des pays, des organisations multilatérales et des agences des Nations unies qui partagent un intérêt pour l'évaluation de la réponse à la pandémie et des efforts de redressement afin de soutenir l'apprentissage et la responsabilité.

QUE FAIT LA COALITION ?



La coalition mondiale d'évaluation COVID-19 est un projet volontaire indépendant qui soutient les évaluations liées à COVID menées par les institutions participantes : évaluations de projets, évaluations institutionnelles et études thématiques. La coalition élabore des produits d'apprentissage, **fournit des conseils techniques et assure la communication et la coordination.**



Grâce à un partenariat avec **l'Initiative mondiale d'évaluation (GEI)** et conformément au mandat d'EvalNet du CAD de l'OCDE, la Coalition fournit également un soutien à un nombre limité d'évaluations menées par les pays.

→ *Les évaluations collaboratives soutenues sous l'égide de la Coalition offrent une perspective plus holistique des résultats.*

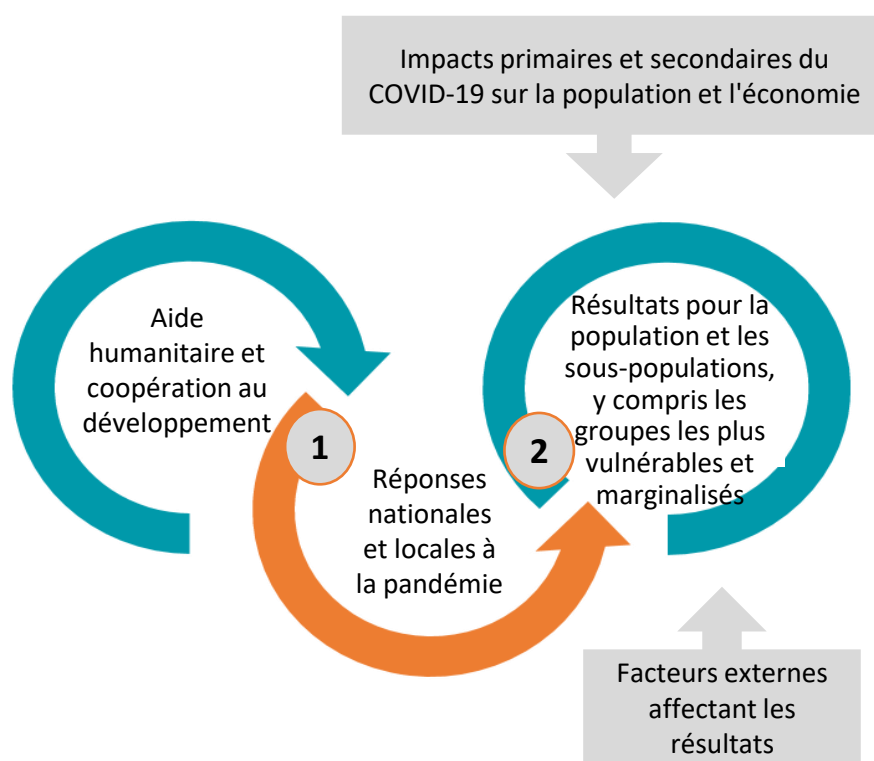
L'APPROCHE COLLABORATIVE DE LA COALITION

Comme pour d'autres types de coopération humanitaire et de développement, les efforts de réponse au COVID-19 représentent une contribution des partenaires internationaux aux efforts des gouvernements nationaux et des communautés locales, qui sont les premiers intervenants dans la crise. Tout en se concentrant sur le rôle de la coopération internationale au développement, l'approche multipartite de la Coalition soutient l'apprentissage mutuel et la collaboration qui reflètent cette réalité. (Figure 1)

L'approche collaborative de la coalition :

- Améliore la collaboration entre les partenaires pour soutenir l'apprentissage collectif et optimiser l'utilisation des données probantes
- Fournit des preuves et des informations crédibles pour éclairer les futures réponses aux crises.
- soutient la responsabilité mutuelle ou multidirectionnelle
- Améliore notre compréhension globale de la réponse mondiale collective
- Renforce les capacités des participants à diriger, mener et coordonner des travaux d'évaluation.

FIGURE 1. Cadre conceptuel : Évaluation des réponses COVID-19



QUESTIONS D'ÉVALUATION CIBLÉES

- 1 Pertinence, cohérence, efficacité et efficience du soutien international aux réponses nationales (y compris l'alignement, les effets de capacité, les effets de distorsion, le calendrier)
- 2 Premiers résultats des efforts visant à réduire la propagation du COVID-19 et à traiter les effets secondaires de la pandémie

ÉVALUATION STRATÉGIQUE CONJOINTE DE LA RÉPONSE COLLECTIVE DU DÉVELOPPEMENT INTERNATIONAL ET DE L'AIDE HUMANITAIRE AU COVID-19

La pandémie de COVID-19 a été un test sans précédent pour toutes les personnes et les communautés. Elle a mis à l'épreuve les capacités de tous les gouvernements à réagir rapidement, à s'adapter à des priorités changeantes, à mobiliser et à réaffecter des ressources, et à maintenir une réponse coordonnée. La communauté internationale du développement et de l'aide humanitaire a été invitée à compléter les mesures nationales pour faire face aux crises sanitaires et humanitaires immédiates, atténuer les conséquences socio-économiques négatives et soutenir la reprise. Il est essentiel de comprendre le rôle et l'efficacité de la coopération internationale au développement pour en tirer des enseignements et éclairer la coordination future et la préparation aux crises.

La coalition évalue la réponse internationale globale par le biais de son **évaluation stratégique conjointe de la réponse collective du développement international et de l'aide humanitaire à la pandémie de COVID-19**. Cette évaluation globale est guidée par les participants de la Coalition à travers un groupe de pilotage représentatif, et comprend des études de cas de la réponse dans certains pays, en mettant l'accent sur le rôle de la coopération internationale au développement. Elle s'appuiera sur des évaluations institutionnelles et d'autres travaux d'évaluation individuels et conjoints. **Voir la page suivante pour plus de détails sur l'évaluation.**

CALENDRIER INDICATIF

